

Materiales utilizados en la preparación de un farol suspendido. También Utilizaremos una micro-lámpara de 12V. 40mA.



Con una broca de 2 mm. hacemos dos taladros separados 5 mm. uno del otro...aproximadamente. También haremos otro taladro en la parte superior Junto al asa, que veremos mas adelante.



El cable que vamos a utilizar está aislado con una capa de barniz, por tanto no hay riesgo eléctrico. Se utiliza para el bobinado de motores.



Una vez hayamos metido los cables por el orificio superior, con la ayuda de un palito, los arrimamos a la pared del farol y ponemos un poco de pegamento para fijarlo, después pintaremos de negro y quedará oculto.



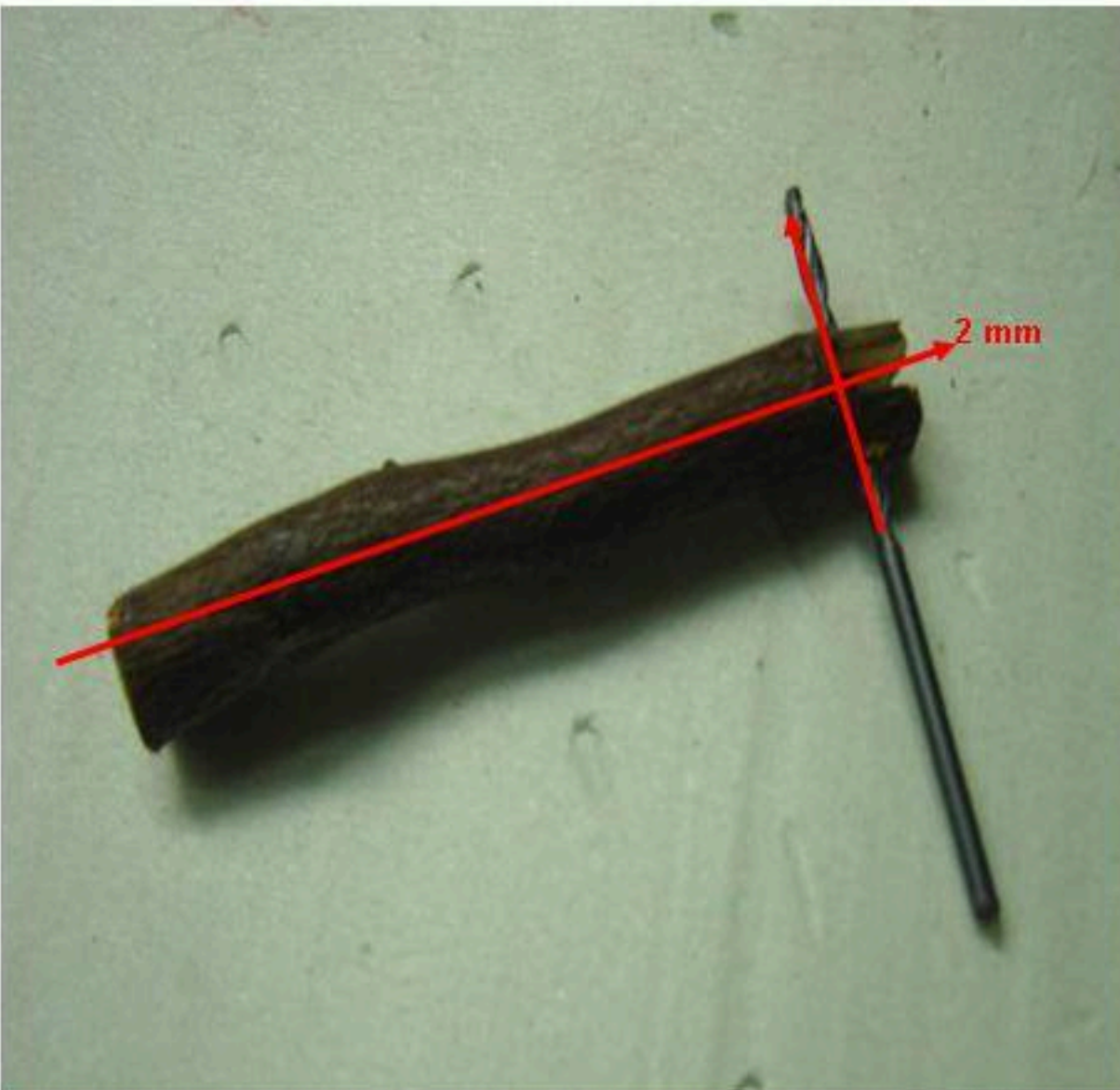
Junteamos el orificio superior con un poco de pasta DAS o plastilina.



Atamos la cuerda y damos unas vueltas con las dos puntas sobre los cables y ponemos una gota de pegamento rápido.



Hacemos un corte en un extremo del palo que sujetara el farol y lo atravesamos con una broca.



Lámpara colocada en su alojamiento que podremos cambiar con facilidad.



Mas o menos quedaria así.

